

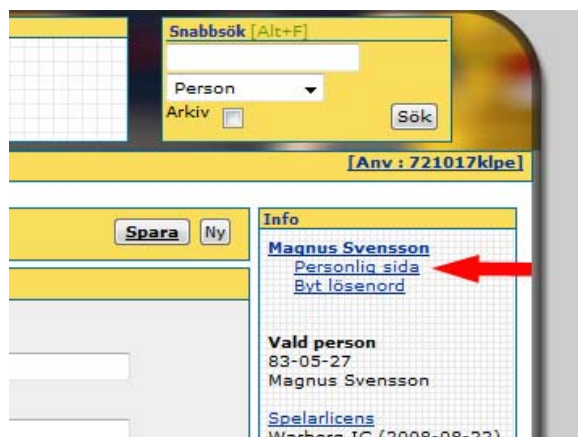
## Lägga in foto på spelare i IDA Lägga in uppgifter om längd och vikt

Så här gör man för att lägga in ett foto på en spelare i IDA samt för att lägga in uppgifter om längd och vikt. Fotot och uppgifterna blir då synliga på spelarens sida på innebandy.se.

Samma instruktion gäller oavsett om man ska lägga in foto/uppgifter för första gången eller om man ska uppdatera tidigare foto/uppgifter.

Föreningsadministratören/lagadministratören loggar in i IDA och går in på lagets sida.

Först och främst ska spelaren vara kopplad till laget. Därefter klickar man på spelarens namn och väljer därefter 'Personlig sida'.



Längst ner på denna sida kan man lägga in längd och vikt eller uppdatera tidigare uppgifter. Man kan här även ladda upp en porträttbild. Detta ska vara en bildfil i jpg-format. Bilden ska vara 100 pixlar bred och 150 pixlar hög.



### Uppdatera bild

Bläddra fram bildfilen på din dator. Även om det redan finns en bild på spelaren, bläddrar man fram den bild man vill publicera. Den nya bilden ersätter då den gamla.

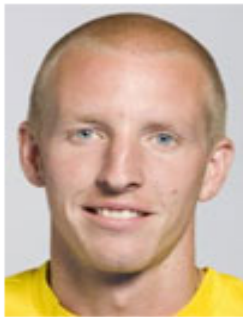
### Uppdatera längd och vikt

Lägg in aktuella uppgifter. Om en ruta lämnas tom blir fältet tomt i spelarpresentationen också.

När man är klar klickar man på 'Spara' högst upp på sidan.

Det färdiga resultatet är sedan synligt på webben (det kan dröja någon timme innan ändringarna slår igenom).

### Magnus Svensson



<b>Namn:</b>	Magnus Svensson
<b>Tröjnummer:</b>	20
<b>Position:</b>	Forward
<b>Födelsedatum:</b>	1983-05-27
<b>Längd:</b>	189
<b>Vikt:</b>	83
<b>Moderklubb:</b>	Vinbergs Innebandysällskap
<b>Nuvarande klubb:</b>	Warbergs Innebandyclub
<b>I klubben sedan:</b>	2001-09

### TIPS!

Det är naturligtvis beroende på hur bilden beskärs som påverkar hur den visas. Det kan vara lämpligt att beskära bilden närmare ansiktet för att ge en "närmare" och tydligare bild av spelaren.



### Övriga uppgifter i spelarpresentationen

I spelarpresentationen på innebandy.se finns även uppgifter om moderklubb, tidigare klubbar

och hur länge man har spelat för den aktuella klubben. Detta styrs av licensregistret och är inget som man kan gå in och ändra.

Tröjnummer och position styrs av uppgifterna från den senaste matchen.