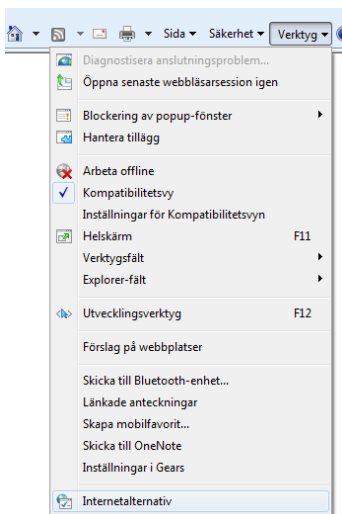


Kan ej logga in i IDA

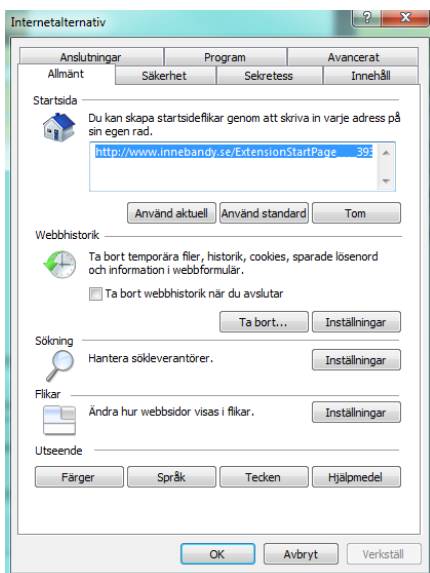
Om du får *behörighet saknas för denna sida* när du vill logga in på IDA så kan du testa detta.

Stäng ner ALLA internetsidor.

Öppna en ny sida och gå till verktyg/Internetalternativ



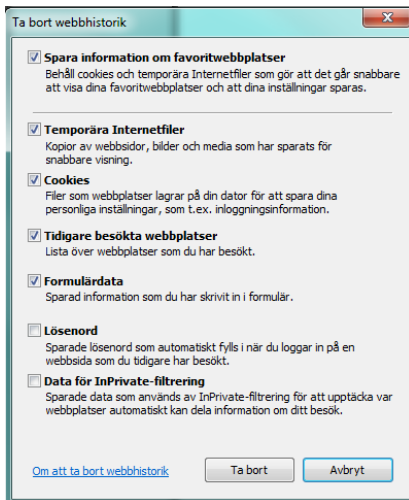
Klicka på Ta bort under webbhistorik





Bocka i lösenord och klicka på Ta bort och sen ok.

Öppna en ny internetsida och du ska få upp inloggningsrutan till IDA



Om du ändå inte kommer in i IDA så har du inte rätt behörighet eller så har du fel inloggningsuppgifter.